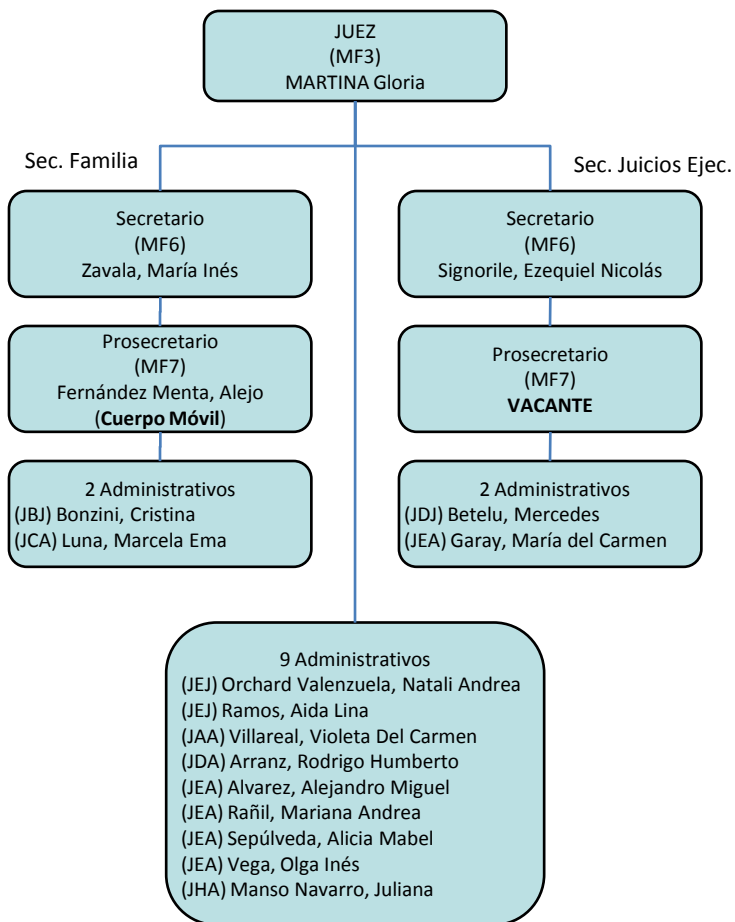


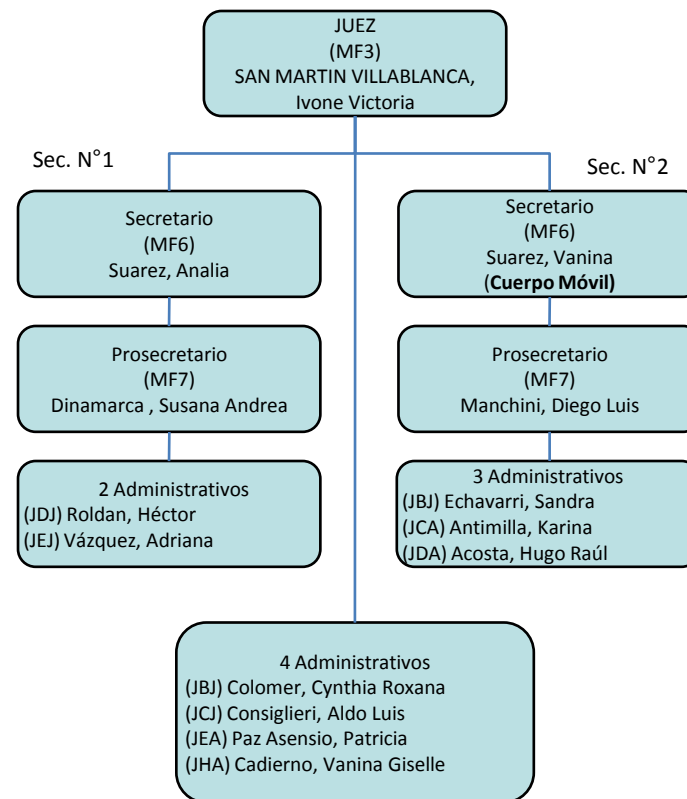
III CIRCUNSCRIPCIÓN - ZAPALA
JUZGADOS CIVILES
PLANTA DE PERSONAL
SITUACIÓN AL 01/12/2015



Juzgado Civil N° 2 ZPA – Flia. + Ejec.
 Planta Personal (18)



Juzgado Civil N°1 – Civil + Laboral
 Planta Personal (14)



III CIRCUNSCRIPCIÓN - ZAPALA
 JUZGADO DE FAMILIA, NIÑEZ Y ADOLESCENCIA
 PLANTA DE PERSONAL
 PROPUESTA



Juzgado de Familia, Niñez y Adolescencia
 Planta Personal (10)



Juzgados de Familia, Niñez y Adolescencia
 Análisis Comparativo: Causas Ingresadas – Planta de Personal

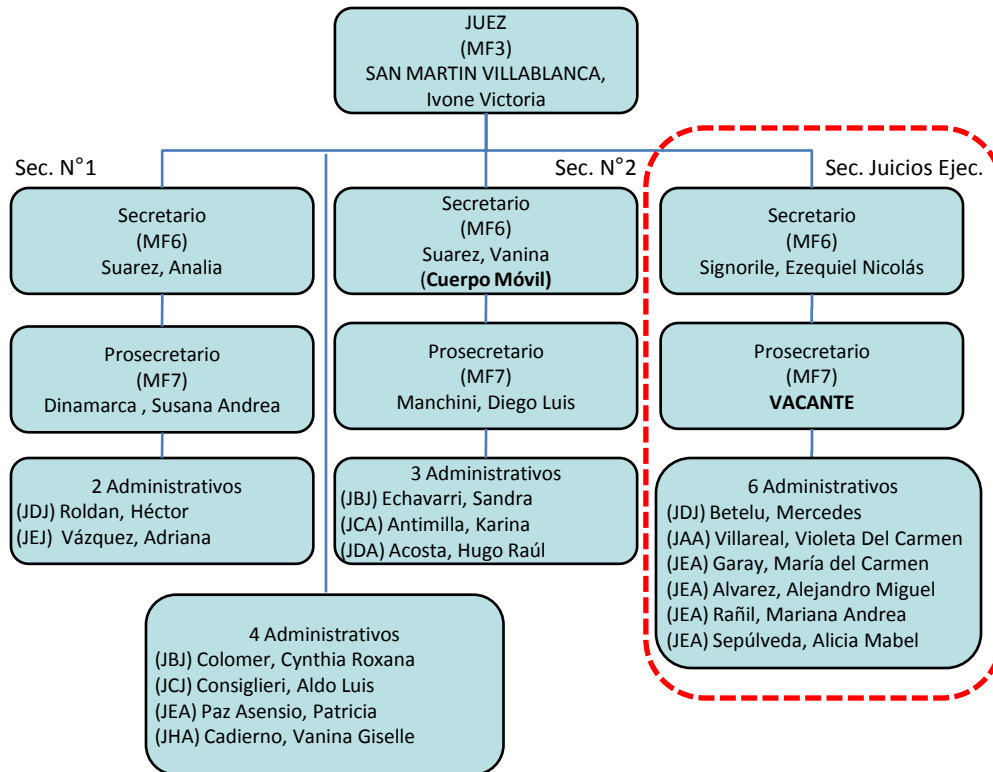
CONCEPTO	INTERIOR			NEUQUÉN			
	CCO	ZPA	JDLA	Nº 1	Nº 2	Nº 3	Nº 4
CAUSAS INGRESADAS (EXP) - del 1/01/15 al 30/10/15	1.040	951	661	1.087	1.126	1.121	1.070
% CAUSAS LEY DE VIOLENCIA FAMILIAR 1º SEM 2015	23,8%	46,2%	44,8%	33,1%			
PERSONAL al 31/08/2015							
Magistrados y Funcionarios	3	3	3	6	5	3	4
<i>MF3 - Juez de Primera Instancia</i>	1	1	1	1	1	1	1
<i>MF5</i>	-	-	-	(*) 1	-	-	-
<i>MF6 - Secretario de Primera</i>	1	1	1	1	1	1	1
<i>MF7 - Prosecretario</i>	1	1	1	(*) 3	(*) 3	1	2
Personal Administrativo	7	7	3	4	4	4	4
TOTAL PERSONAL	10	10	6	10	9	7	8

(*) 1 CM

III CIRCUNSCRIPCIÓN - ZAPALA
JUZGADO CIVIL, COM., LAB., DE MIN. Y JUICIOS EJECUTIVOS N°1
PLANTA DE PERSONAL
PROPUESTA



Juzgado Civil, Com., Lab., de Min. y Juicios Ejecutivos N°1
Planta Personal (22)



Juzgados Civiles, Laborales y de Juicios Ejecutivos
Análisis Comparativo: Causas Ingresadas – Planta de Personal Simulación

CONCEPTO	JUZGADO					
	CCO N°2	ZPA	JDLA N°1	JDLA N°2	VLA	CHM
CAUSAS INGRESADAS (EXP) - del 1/01/15 al 30/10/15	1.832	973	1.261	1.261	898	562
Civil	152	284	117	117	73	91
Laboral	168	212	63	69	218	46
Juicios Ejecutivos	1.512	477	1.081	1.075	389	49
Familia	0	0	0	0	218	376
PERSONAL al 31/08/2015						
Magistrados y Funcionarios	4	7	5	5	3	4
<i>MF3 - Juez de Primera Instancia</i>	1	1	1	1	1	1
<i>MF6 - Secretario de Primera</i>	2	3	1	1	1	2
<i>MF7 - Prosecretario</i>	1	3	2	2	0	1
<i>MF78- Prosecretario Relator</i>	0	0	1	1	1	0
Personal Administrativo	10	15	7	4	6	11
TOTAL PERSONAL	14	22	12	9	9	15